

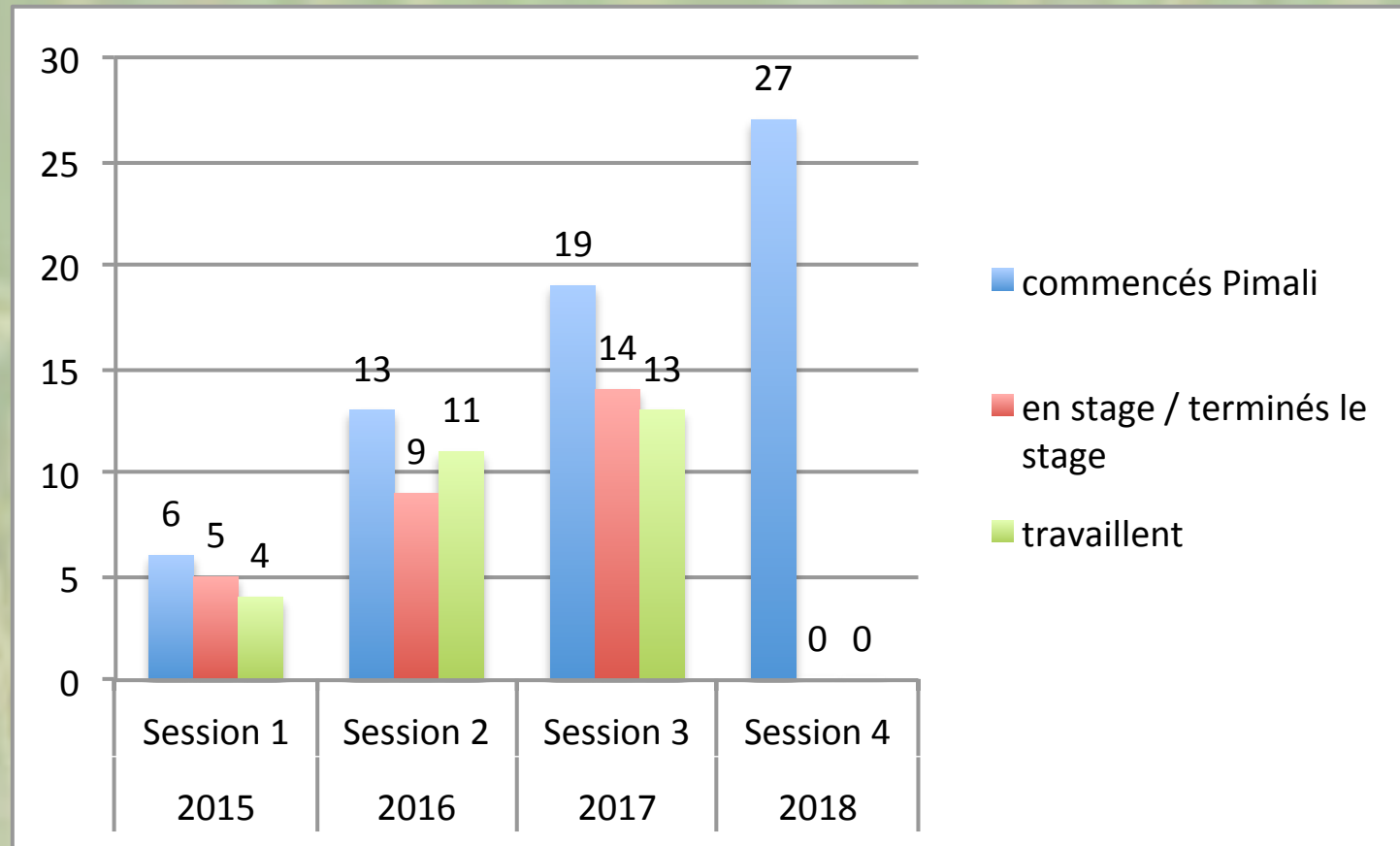
Centre de formation hôtelier Nong Khai - Thaïlande

Rapport d'activité 2017 à juin 2018

Association (CH) – Foundation (TH)



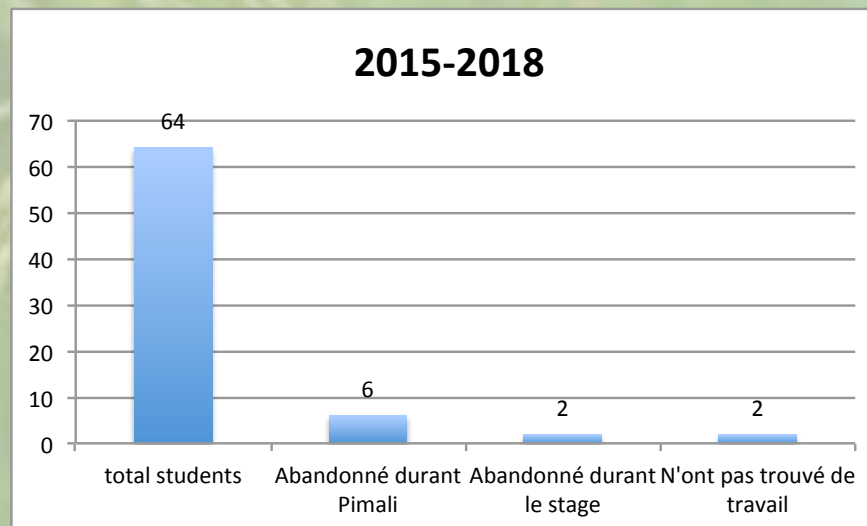
Nombre d'étudiants – 2015* - 2018



- Seules les volées 2015 et 2016 sont complètes (jusqu'à avoir trouvé un travail)
- 79% des étudiants qui ont commencé Pimali ont trouvé un emploi fixe
- * Ouvert officiellement le 26 décembre 2015

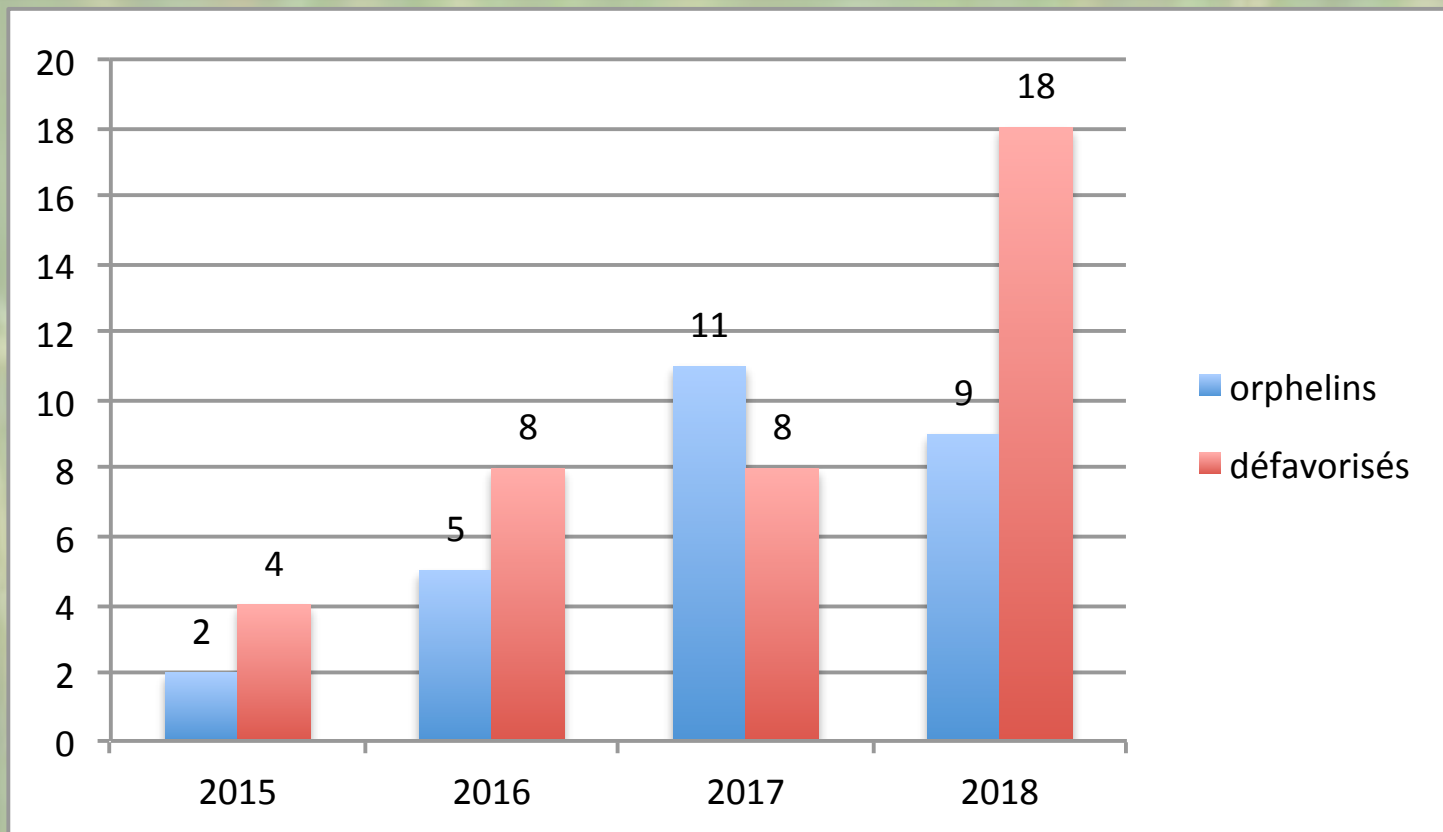
Les causes d'abandon de nos étudiants ?

- Problèmes familiaux (3)
- Pression de la famille ou du copain/copine (2)
- Comportement incompatible / immaturité (2)
- Problème de santé (1)



8 étudiants ont abandonné sur 65 étudiants 2 recherchent d'emploi

Typologie de nos bénéficiaires



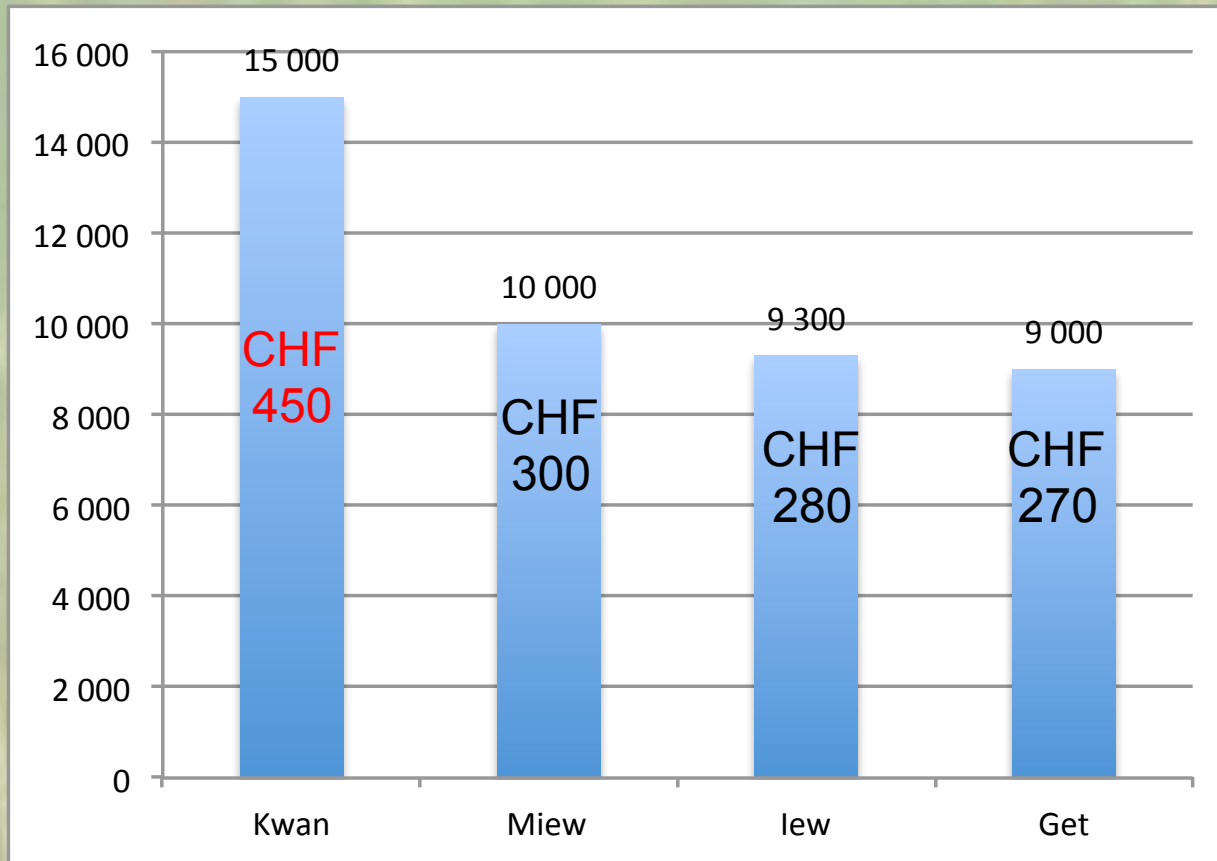
- **Orphelins (41%)** : proviennent de 3 différents orphelinats de la région de l'Issan
- **Défavorisés (49%)** : viennent de la région mais aussi d'autres provinces

Nos étudiants – 1ère volée (Déc 15 – Avril 16)



Gaspard (volontaire), Min, Get, Iew, Jeckie, Miew, Ann, Kwan

Que gagnent-ils (1^{ère} volée) ?



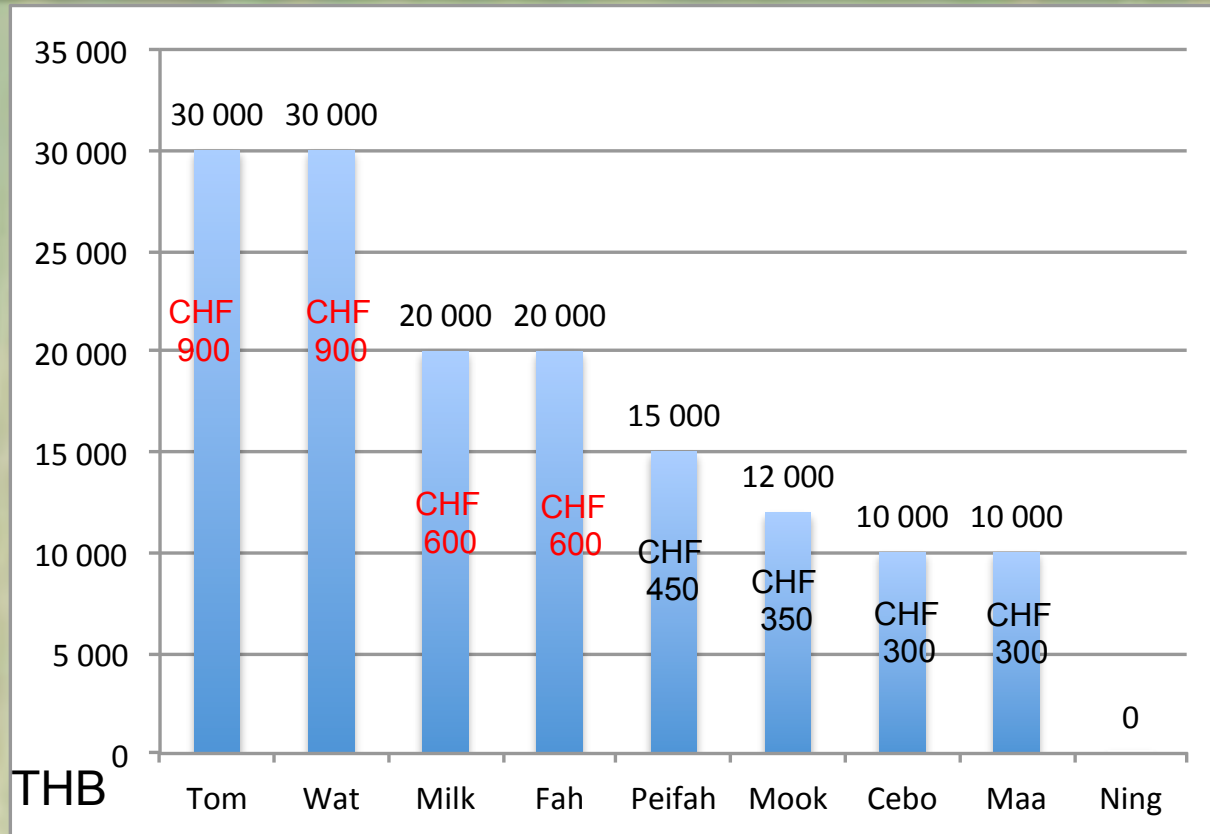
- *Salaire mensuel minimum en Thaïlande : THB 9'000. (CHF 270.-)*
- *Au nord-est, ce salaire est aux alentours de THB 6'000.- (CHF 180.-)*
- *Nos étudiants gagnent entre 30% et 250% vs le salaire moyen local*

Nos étudiants – 2ème volée (Juin 16 – Avril 17)



Primai, Pai, Milk, Wat, Fah, Tom, Neng, Bow, Mook, Ning, Poor

Que gagnent-ils (2^{ème} volée) ?



- 0= pas d'information sur leur situation (perdu le contact provisoirement)
- Salaire mensuel minimum en Thaïlande : THB 9'000. (loi du travail) - CHF 270.-
- Au nord-est ce salaire est aux alentours de THB 6'000.- (CHF 180.-)
- Nos étudiants gagnent entre 40% et 500% vs le salaire moyen local

Nos étudiants – 3^{ème} volée (Juin 17 – Avril 18)



Poom, Min, Pop, Praew, Wat, **Toto**, Mathew, **Sarai**, Oil, **Bowling**, Nook, Boom, Son Lam, **Ouay**, **Pat**, Guay, **Pear**, **Red**

Nos étudiants – 4^{ème} volée (Juin 18 – Avril 19)



27 étudiants

Stage & travail en milieu hôtelier



6 mois de stage dans nos hôtels partenaires

Où travaillent nos étudiants ?



Nong Khai:

- Orphelinat Sarnelli (2)
- Employeur inconnu (1)

Bangkok :

- Amari Don Muang (4)
- Amari Watergate (2)
- Employeur inconnu (1)
- Coffee World (1)

Phuket :

- Amari Phuket (4)
- The Surin (4)
- The Beach restaurant (1)

Krabi :

- Sofitel (1)

Buriram:

- Amari Buriram (1)
- Lotus Resort (1)

Global Grant

2018 - 2019



Objectif : couvrir les salaires



Total : 122'500 USD = 4'000'000 THB

Total salaires mensuels = 240'000 THB

= 16.6 mois de couverture

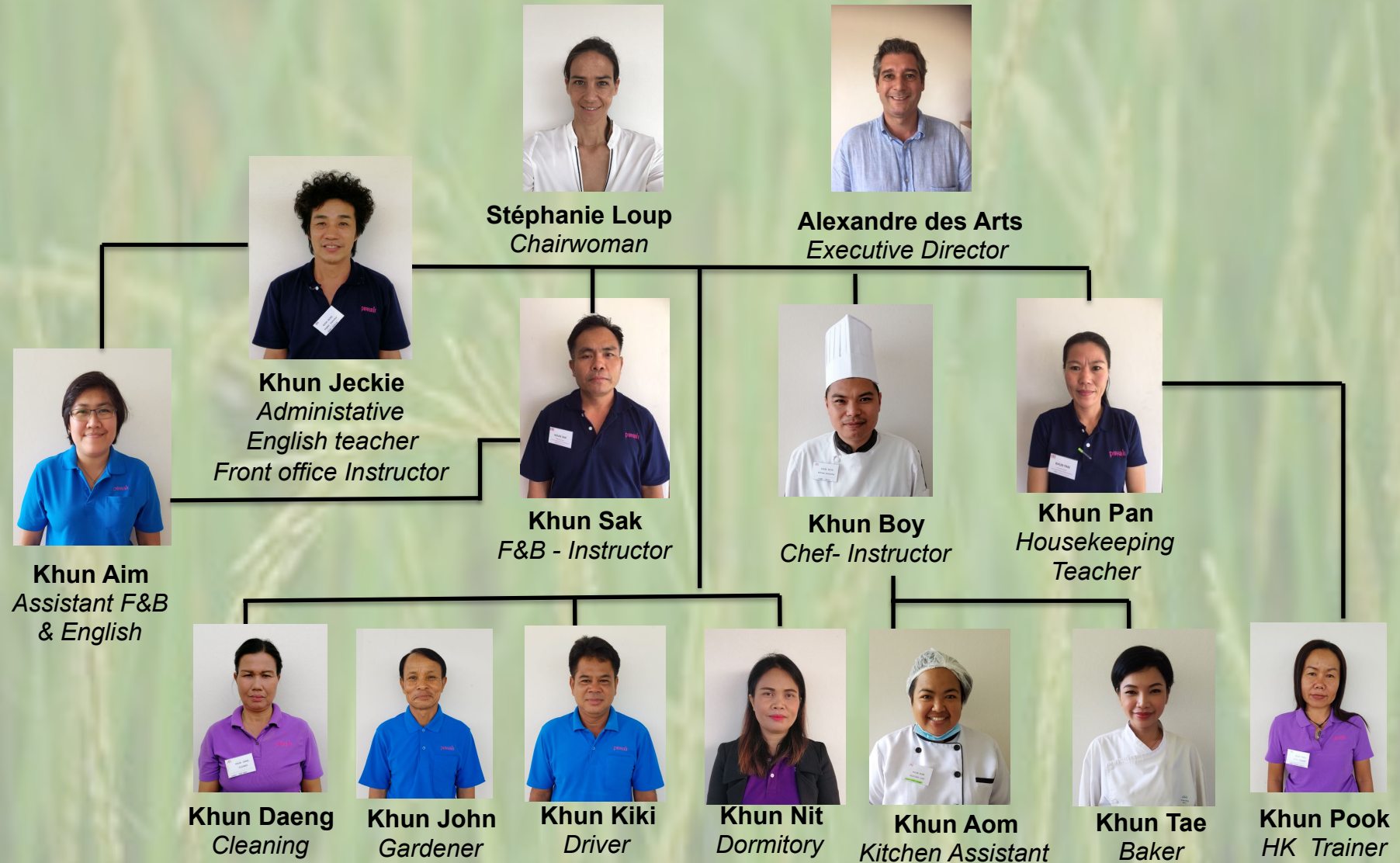
= avril 2018 à septembre 2019

Historique encaissements des chèques



<i>THB</i>	Avr	Mai	Jui	Juil	Août	Sept	Oct	Nov	Dec	TOTAL
Total salaires	206 000	206 000	229 000	224 000	226 000	242 000	254 000	254 000	239 000	2 080 000
Chèque	200 000	200 000	200 000	200 000	200 000	200 000	200 000	200 000	200 000	1 800 000
différence	-6 000	-6 000	-29 000	-24 000	-26 000	-42 000	-54 000	-54 000	-39 000	-280 000
Cum diff.		-12 000	-41 000	-65 000	-91 000	-133 000	-187 000	-241 000	-280 000	

L'équipe salariée



Salaires mensuels et ancienneté



Stéphanie Loup
Chairwoman



Alexandre des Arts
Executive Director

1200 CHF / pers (4 ans)



Khun Jeckie
Administrative
English teacher
Front office Instructor

720 CHF (3 ans)



Khun Boy
Chef- Instructor

690 CHF (2 ans et 10 mois)

Salaires mensuels et ancienneté



660 CHF
(1 ans 10 mois)

Khun Sak
F&B - Instructor



450 CHF
(1 ans 10 mois)

Khun Pan
*Housekeeping
Teacher*



450 CHF
(2 mois)

Khun Aim
*Assistant F&B
& English*



360 CHF
(5 mois)

Khun Aom
Kitchen Assistant



Khun Daeng
Cleaning



Khun John
Gardener



Khun Kiki
Driver



Khun Nit
Dormitory



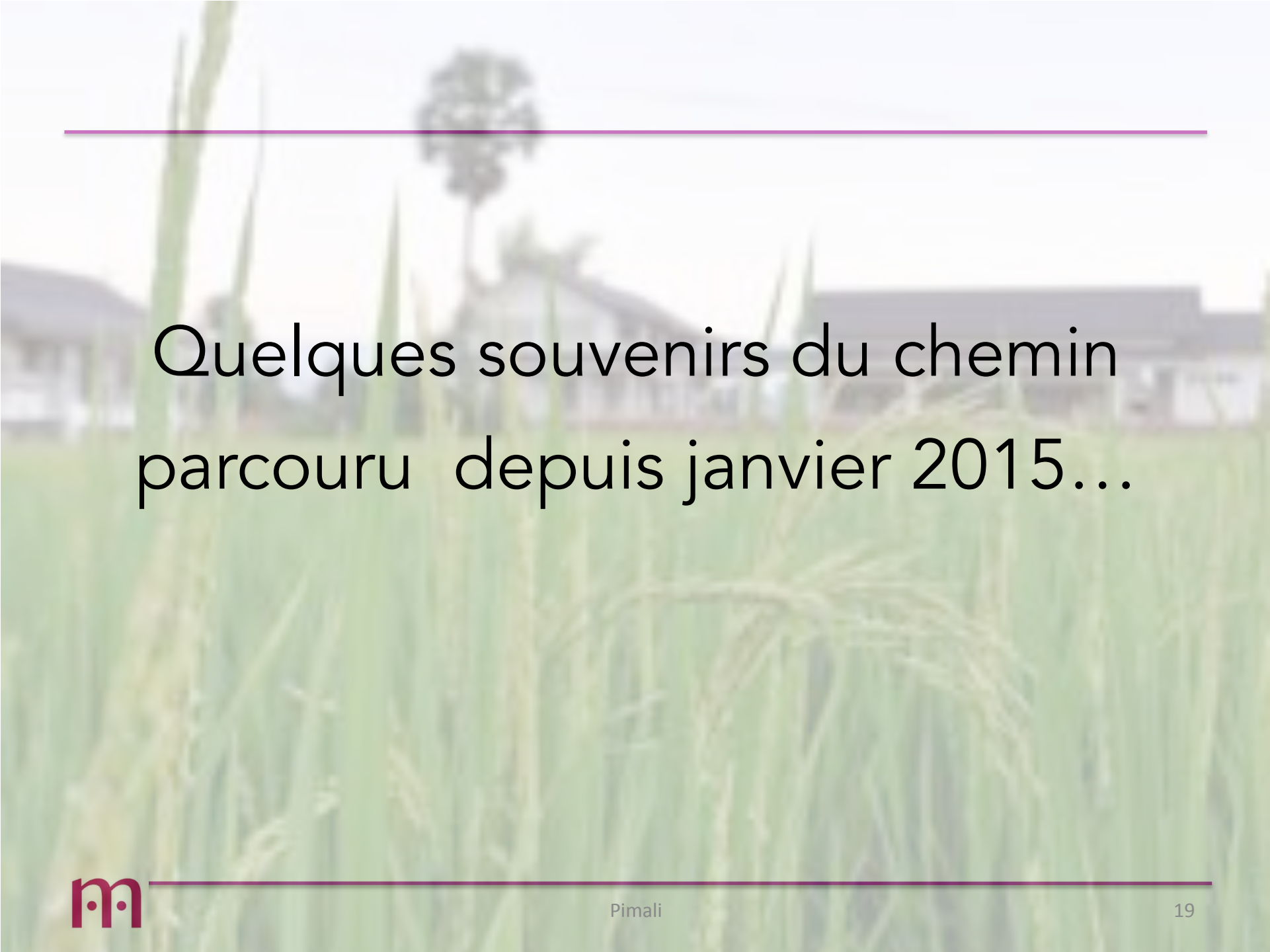
Khun Pook
HK Trainer



Khun Tae
Baker

290 CHF / pax
(3 ans – 1 mois)





Quelques souvenirs du chemin
parcouru depuis janvier 2015...



Janvier 15



Février 15



Mars 15

Pimali

22





Mai 15



Juin 15



Jun 15



Juillet 15



Août 15



Septembre 15



Février 16



Août 16



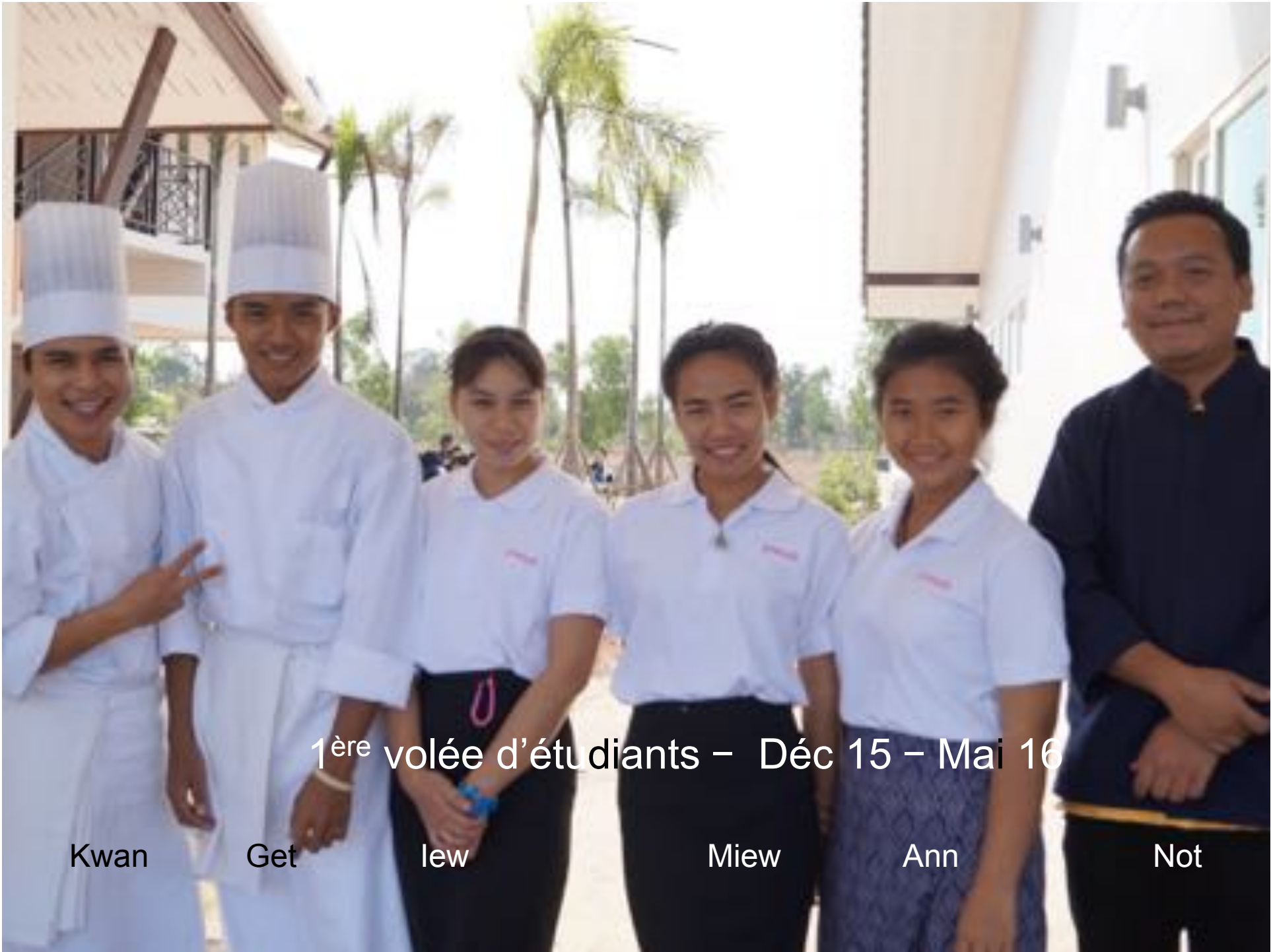
Février 16



Cérémonie d'ouverture – Fév 2016
Avec S.E M. Ivo Sieber Ambassadeur de Suisse en Thaïlande



Cérémonie d'ouverture- Février 16



1^{ère} volée d'étudiants – Déc 15 – Mai 16

Kwan

Get

Iew

Miew

Ann

Not



Jardin organique



Champs de riz organiques





Nos confortables bungalows







177

*Welcome to Pimali
we hope you will enjoy your
stay with us*

P. P.











Notre cuisine professionnelle





2^{ème} volée d'étudiants : Juin 16 – Mai 17







Dîner Issan (spécialités locales)



Cuisine internationale











Nos chers clients



Notre restaurant











Merci beaucoup
pour votre grand soutien
et votre confiance
et nous vous attendons pour une visite !



Pimali Association
www.pimali.org