



Crédit photo : JM Zellweger

Etat de santé du Léman et missions de la Commission Internationale pour la Protection des Eaux du Léman

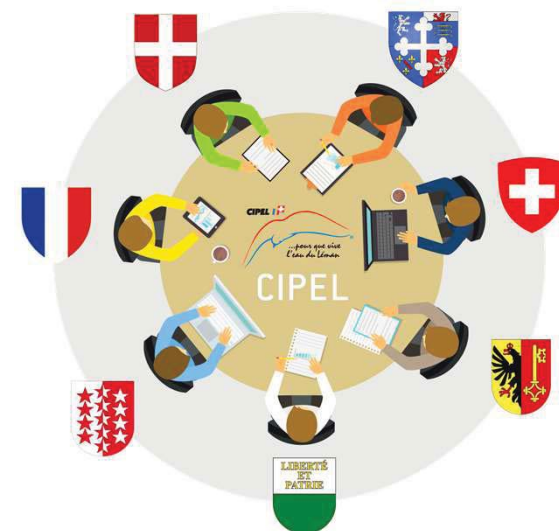
Audrey KLEIN
Secrétaire générale



LES MISSIONS DE LA CIPEL

Organe officiel **intergouvernemental** franco-suisse chargé depuis 1962 de :

- **Surveiller** l'évolution de la qualité des eaux du Léman, du Rhône et de leurs affluents.
- **Effectuer les recherches** nécessaires pour déterminer la nature, l'importance et l'**origine des pollutions**.
- **Coordonner la politique de l'eau** à l'échelle du bassin lémanique.
- **Recommander aux gouvernements** les mesures à prendre pour remédier à la pollution actuelle et prévenir toute pollution future.
- **Inform**er la population
- **Agir en cas de pollution accidentelle**



LE TERRITOIRE DE LA CIPEL

- 2 pays – 3 cantons – 2 départements
- 8'000 km²
- 570 communes



Le lac

- Superficie : 580 km²
- Profondeur maxi : 309 m
- Temps de séjour des eaux : 11.4 ans

— Frontière franco-suisse

— Frontière franco-suisse

— Cours d'eau

■ Bassin versant du Léman

■ Bassin versant du Rhône aval
jusqu'à sa sortie du territoire suisse

OBJECTIFS DE LA CIPEL

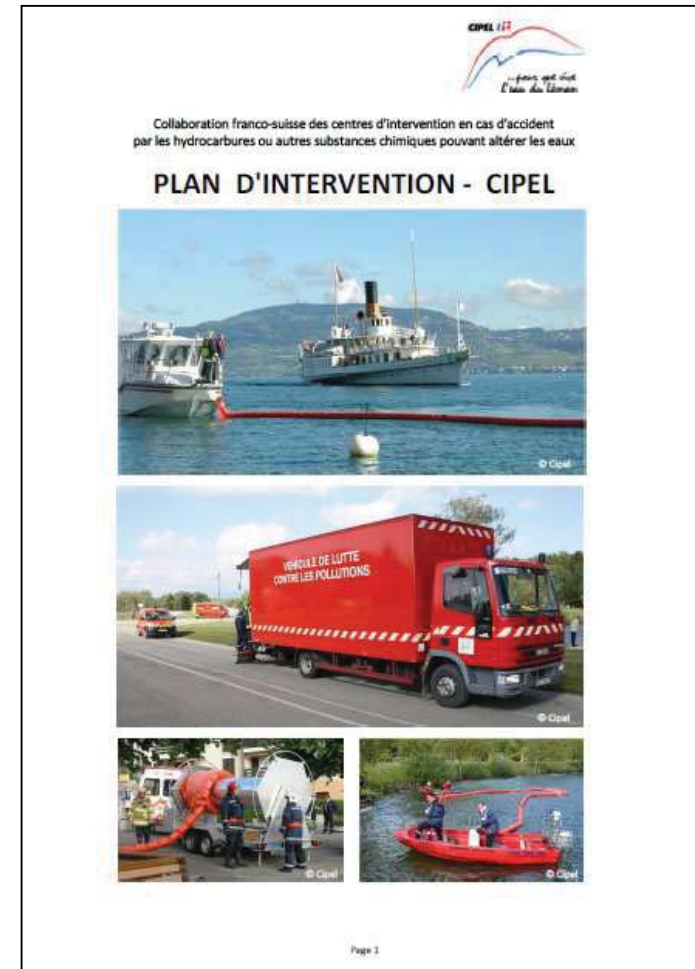
Concilier à long terme **les usages et la préservation des milieux**, et garantir :

- ❑ **Un bon état des milieux aquatiques**
- ❑ **une bonne ressource piscicole** abondante et de bonne qualité
- ❑ **une bonne qualité sanitaire** pour les activités nautiques et la baignade
- ❑ **une bonne ressource en eau potable**



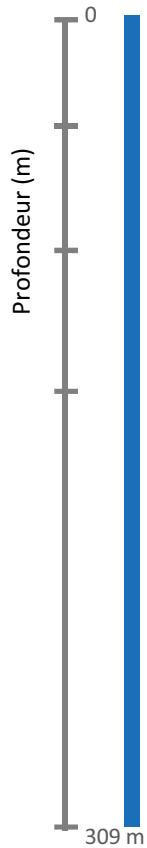
AGIR EN CAS DE POLLUTION ACCIDENTELLE

Accord franco-suisse sur les pollutions accidentelles (1977)

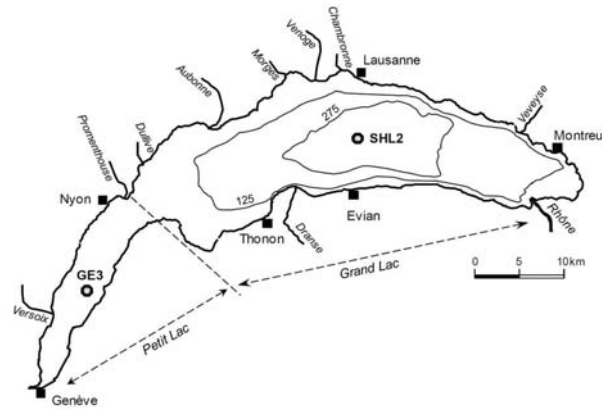


GARANTIR LE BON ETAT DES MILIEUX

UN VASTE PROGRAMME DE SURVEILLANCE POUR SUIVRE L'ETAT DE SANTE DU LAC



Dans l'eau



Dans les poissons



Dans les moules



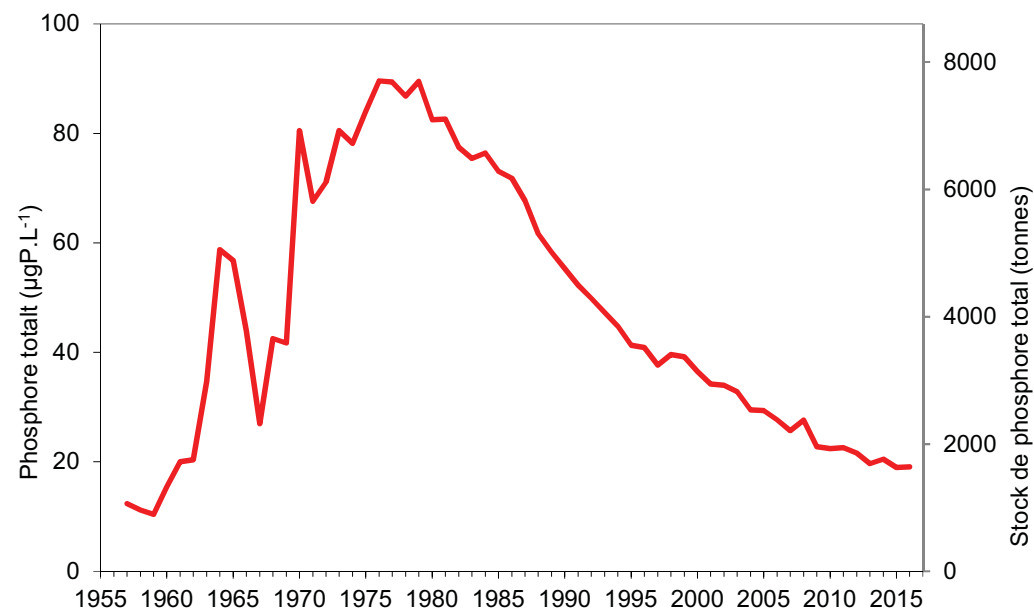
Dans les sédiments



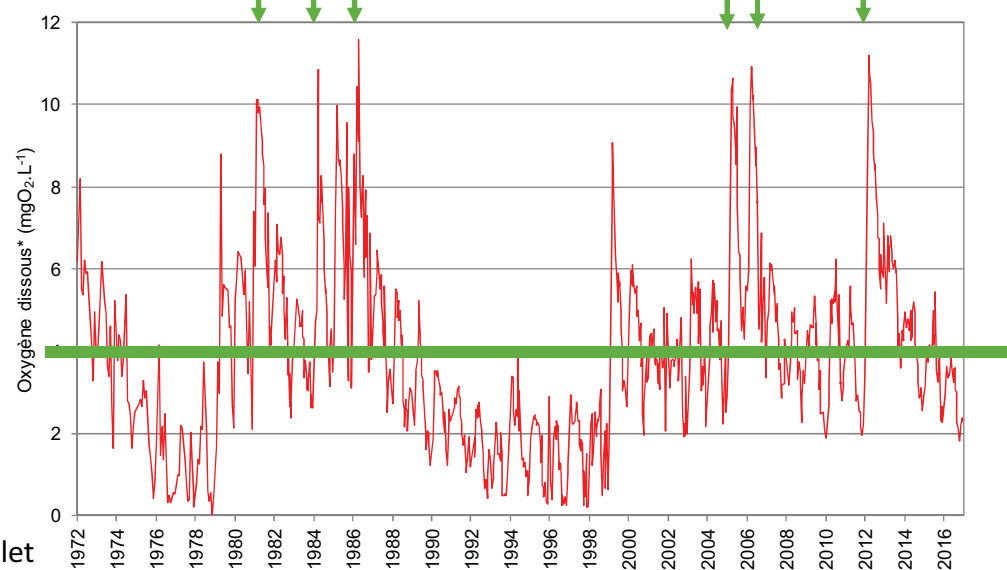
LE PHOSPHORE : ENNEMI N°1 DE L'ETAT DE SANTE DU LEMAN



Concentration moyenne annuelle en phosphore total

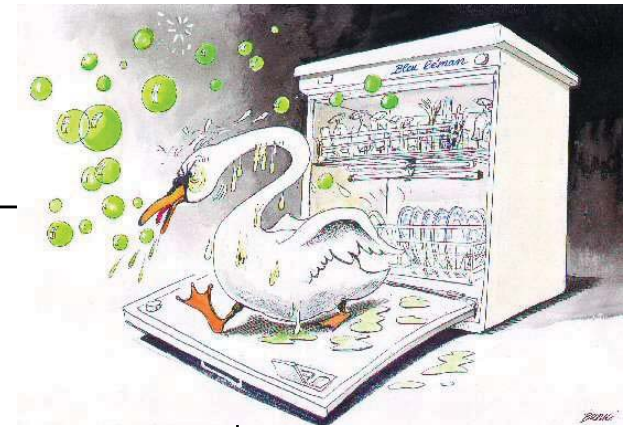
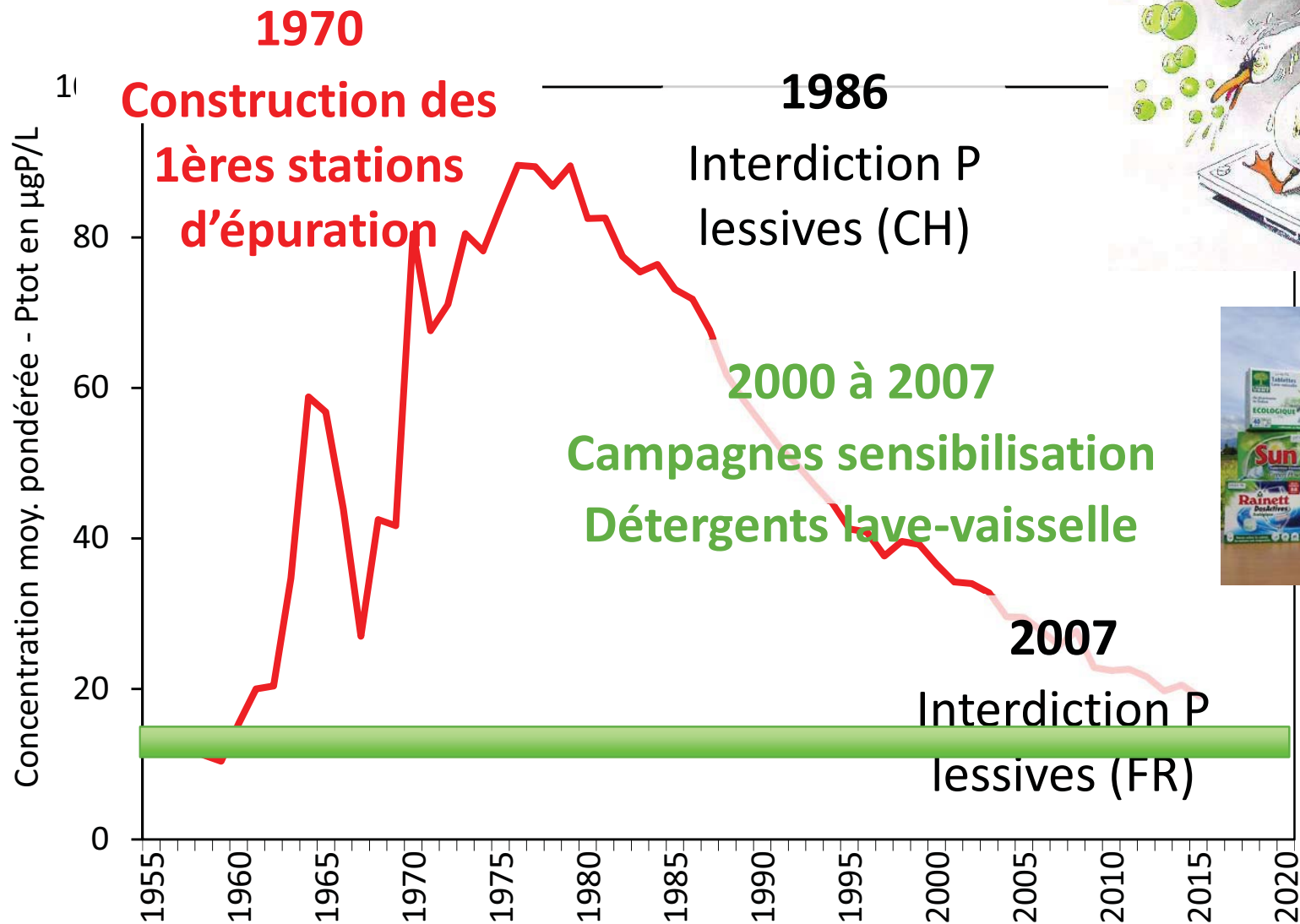


Concentration en oxygène dissous au fond du lac



↓
Brassage complet

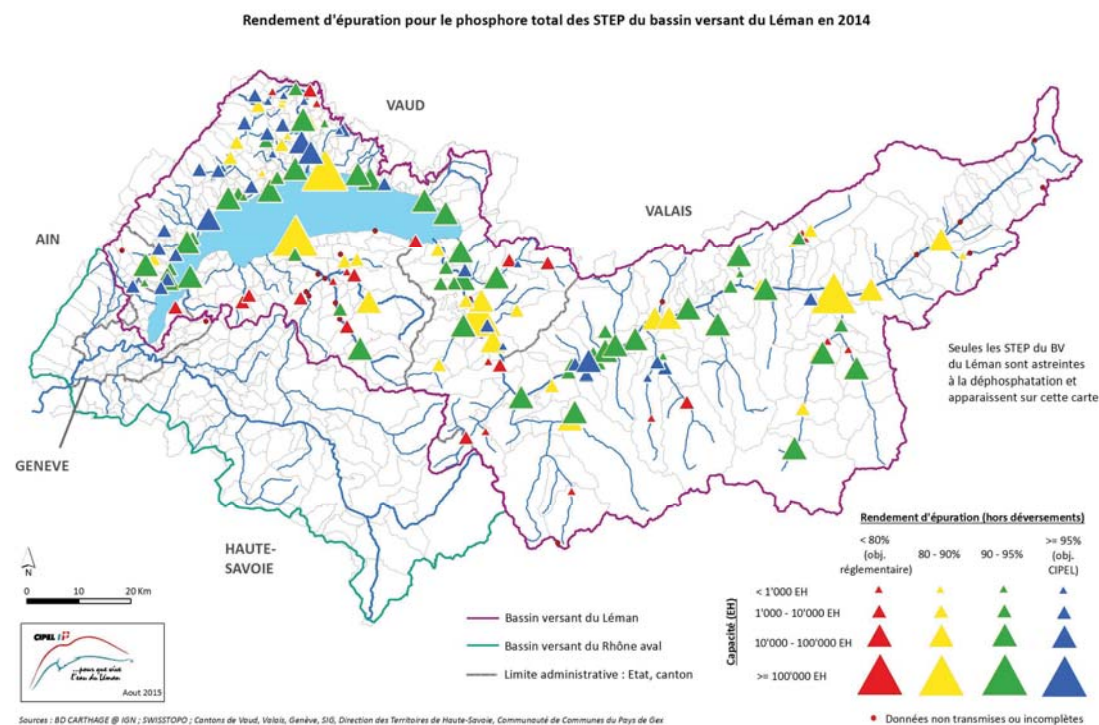
50 ANS DE LUTTE CONTRE LE PHOSPHORE



RÉSULTATS ET CONSTATS

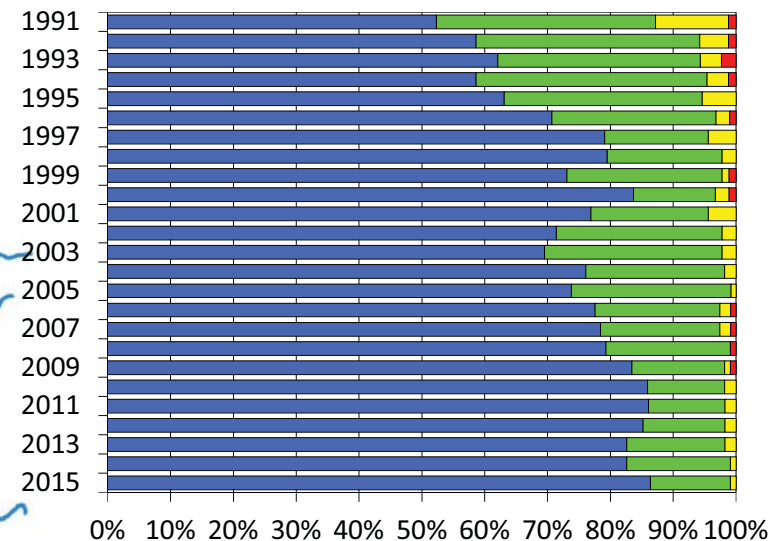
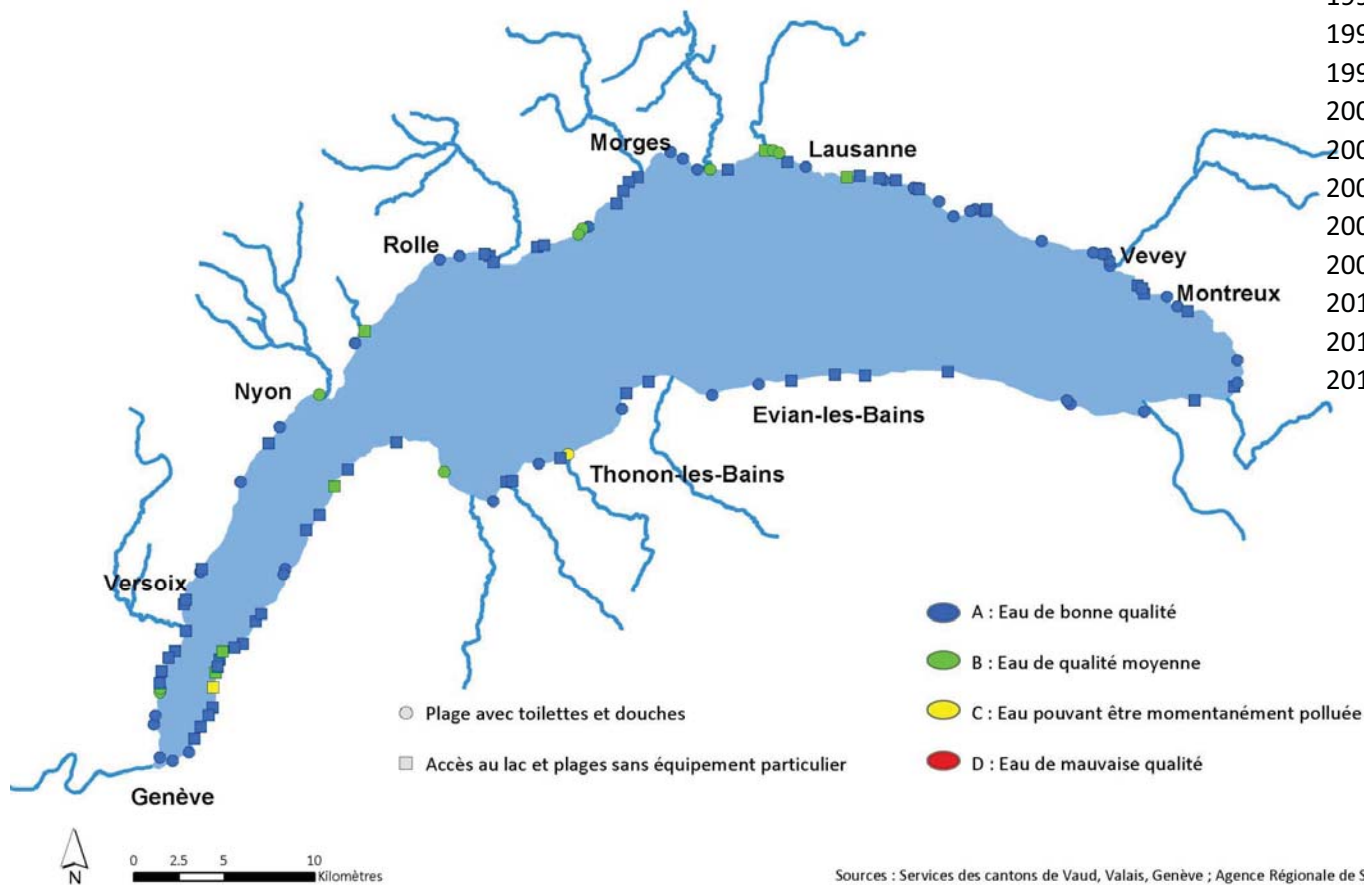
BON ETAT DE L'ASSAINISSEMENT DES EAUX DOMESTIQUES

- 96% de la population est raccordée (3 millions EH)
- 178 STEP
- 90% de rendement moyen d'épuration



RÉSULTATS ET CONSTATS

BON ETAT SANITAIRE DES EAUX DU LEMAN



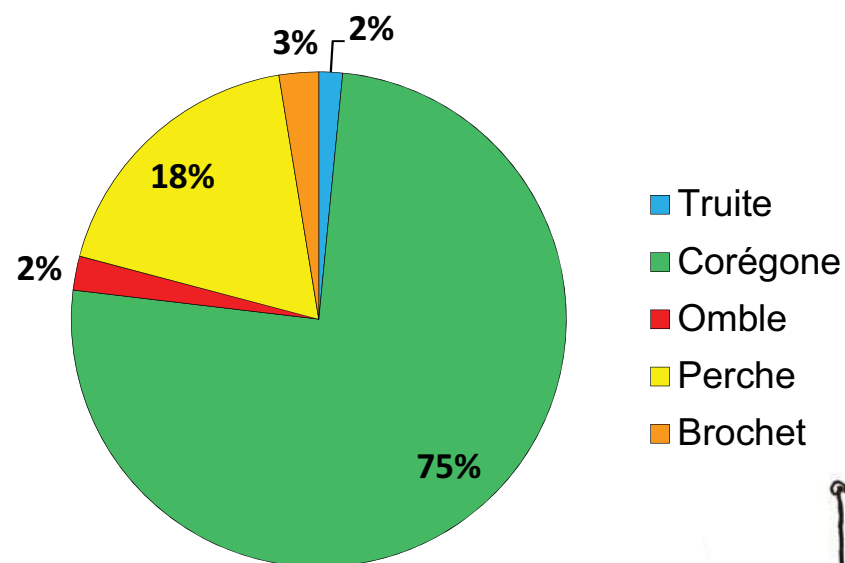
Sources : Services des cantons de Vaud, Valais, Genève ; Agence Régionale de Santé

RÉSULTATS ET CONSTATS

BON ETAT DE LA RESSOURCE PISCICOLE

150 pêcheurs professionnels
8'800 pêcheurs amateurs

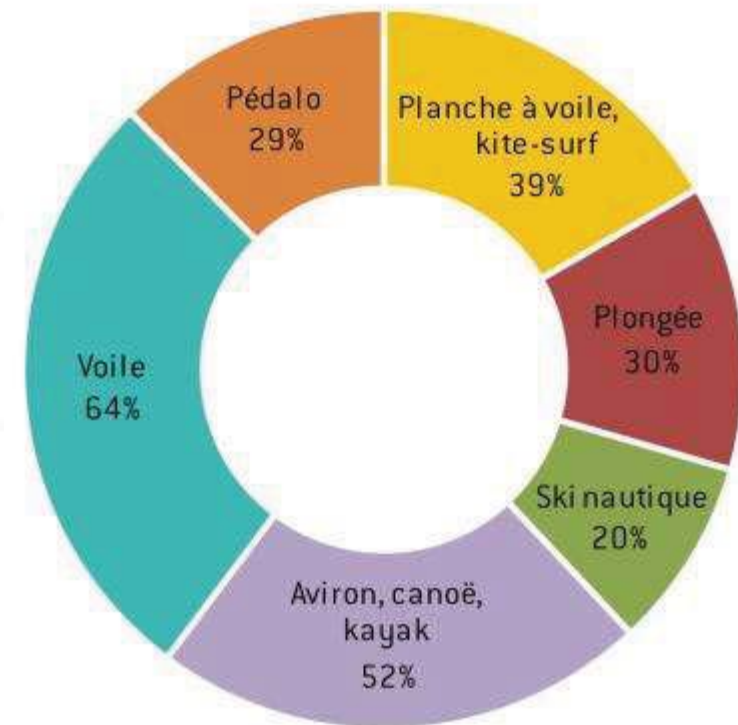
Pourcentage des différentes espèces
de poissons en 2014



Source : commission internationale de la pêche au Léman



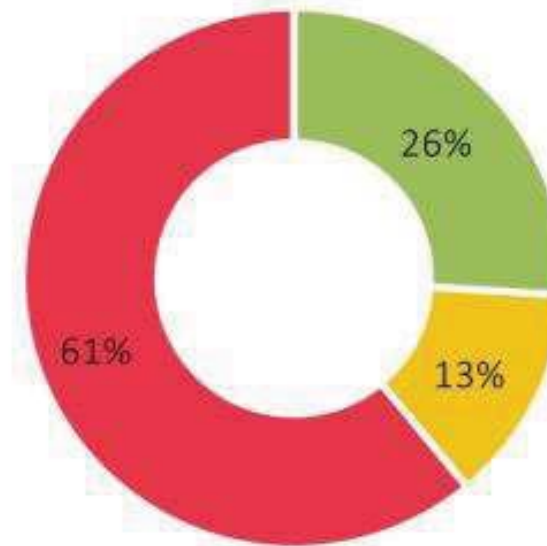
BON ETAT SANITAIRE : LE LAC, VICTIME DE SON SUCCÈS ?



Quel partage de l'espace sur le lac ?

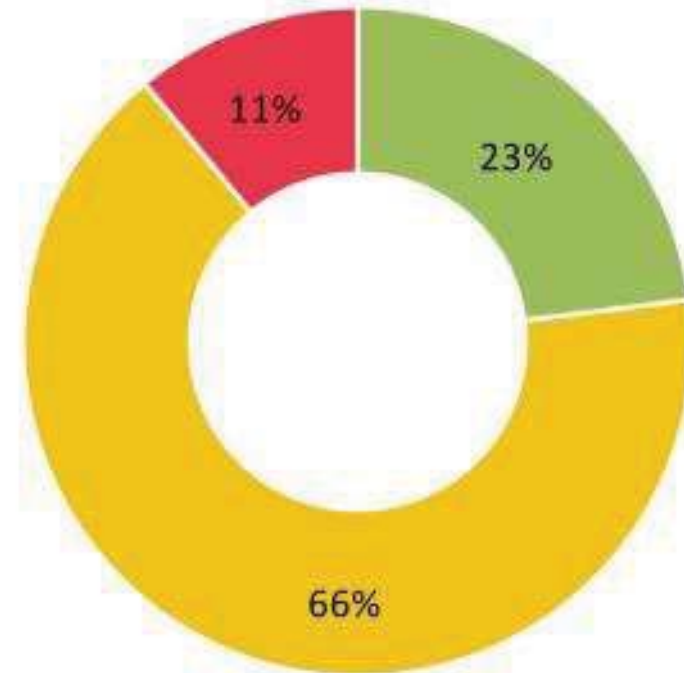
Quels conciliation avec les milieux naturels ?

Des rives fortement artificialisées



- Rives naturelles : embouchure naturelle, roselière, plages, grèves, forêts, cordon littoral, ...
- Rives semi-naturelles : champs, cultures, bandes herbeuses, ...
- Rives artificielles : routes, maisons, quais, ...

Un niveau de protection réglementaire insuffisant



- Protection forte
- Protection moyenne
- Protection faible

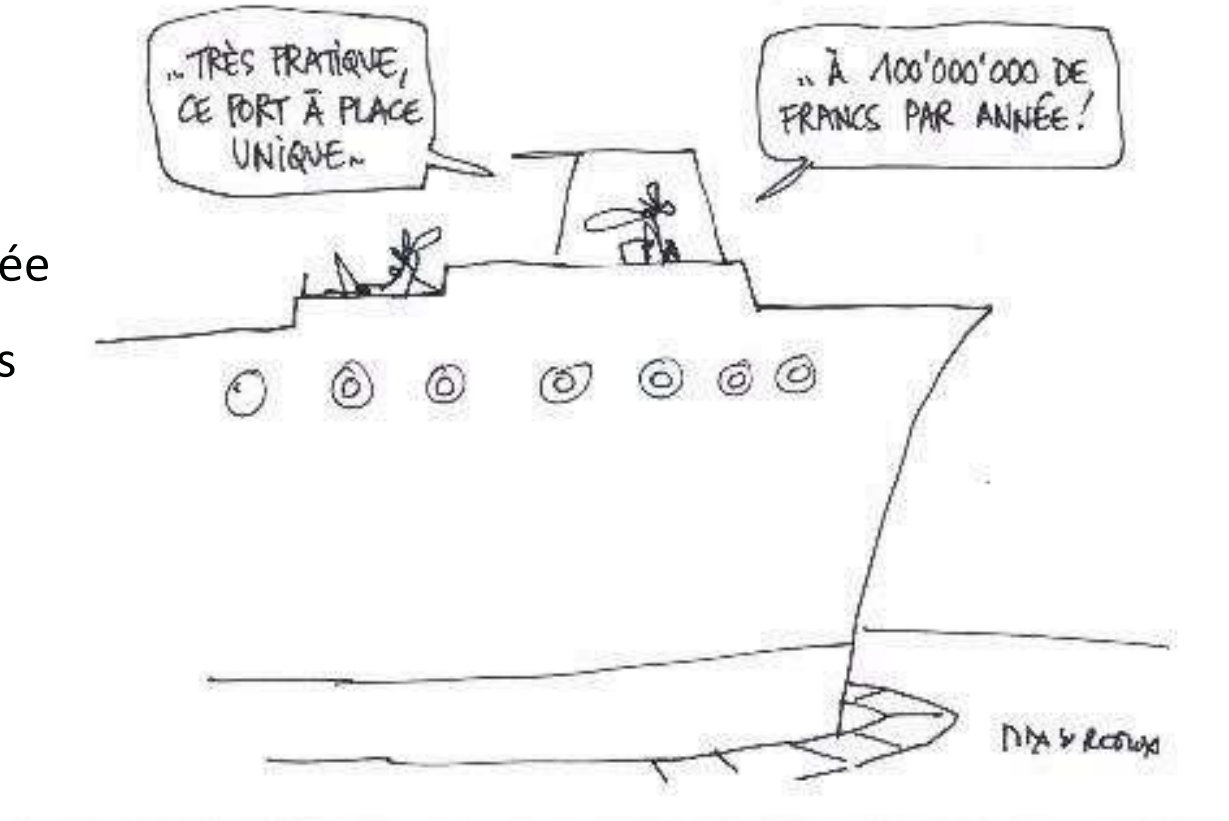
Un engouement pour l'accès au lac

- **Ports:**

- 90 ports
- 4'000 demandes chaque année
- 10% des demandes satisfaites
- 5 à 10 ans d'attente
- + 22% en 20 ans !

- **Plages:**

- 115 plages (de bonne à très bonne qualité)
- Une population en demande d'accès au lac pour la baignade



Des conflits potentiels avec les milieux naturels



Un processus de concertation en marche !

➤ Un colloque en 2015



➤ Des ateliers de travail en 2016

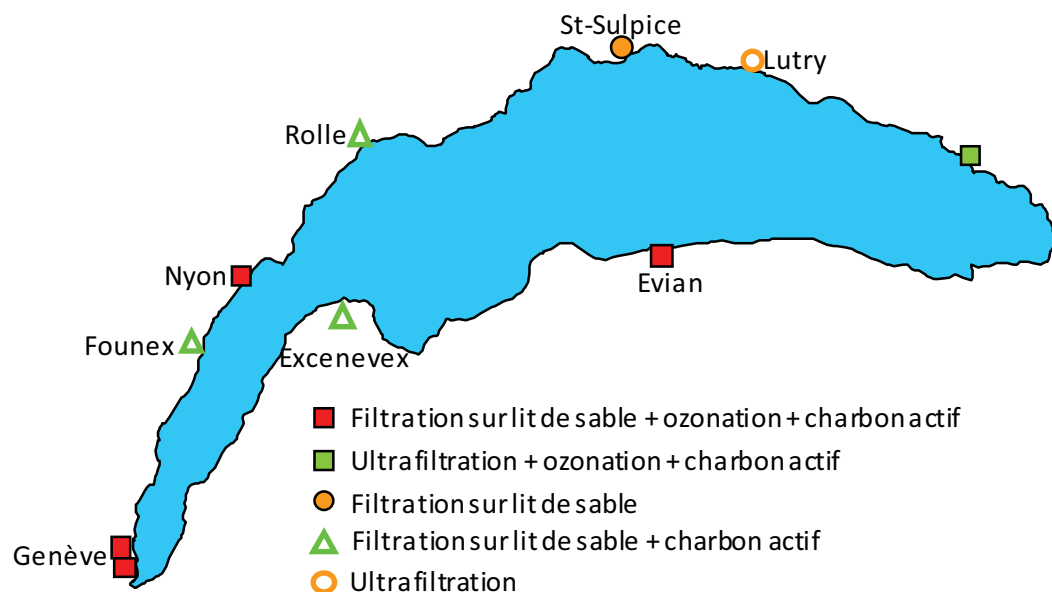


➤ 2018 : un outil de sensibilisation en cours d'élaboration

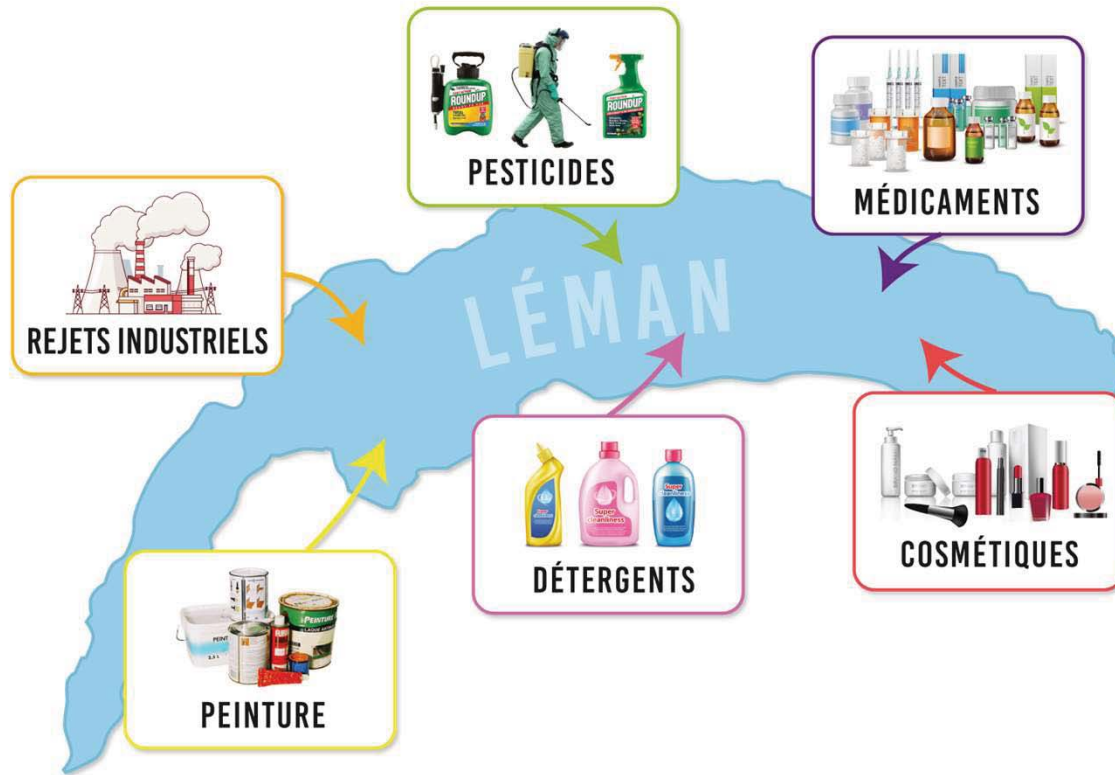
GARANTIR UNE BONNE RESSOURCE EN EAU POTABLE

900'000 habitants

Stations de pompage au lac pour l'alimentation en eau potable



VIGILANCE SUR LES MICROPOLLUANTS !



LA SURVEILLANCE DES MICROPOLLUANTS DANS L'EAU

Avant 2004

- Suivi de ~15 pesticides

Dès 2004

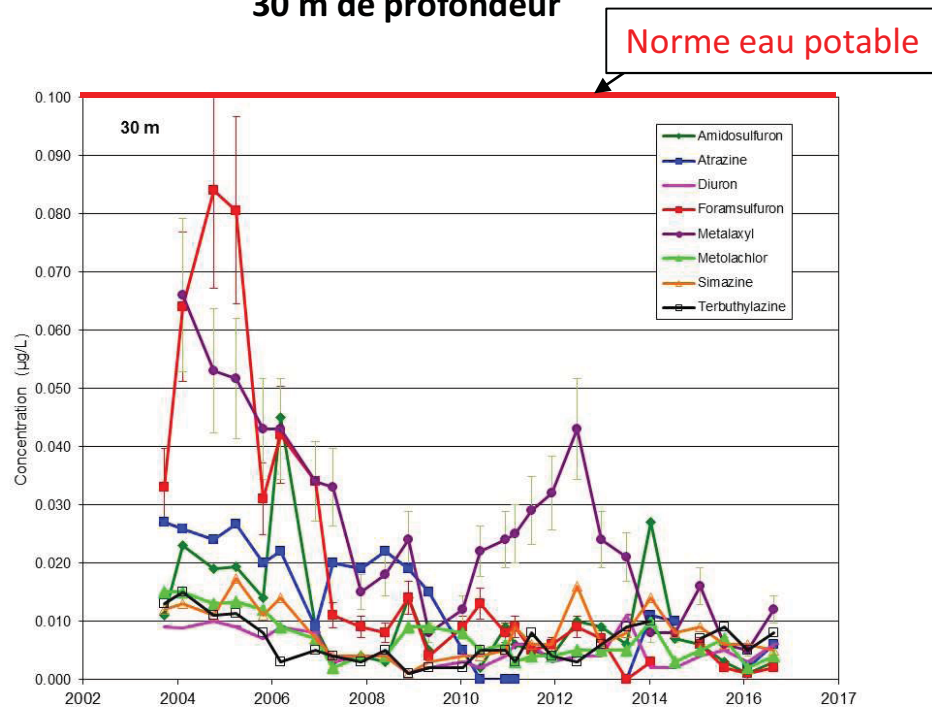
- Analyse simultanée de plus de 250 pesticides

En 2018

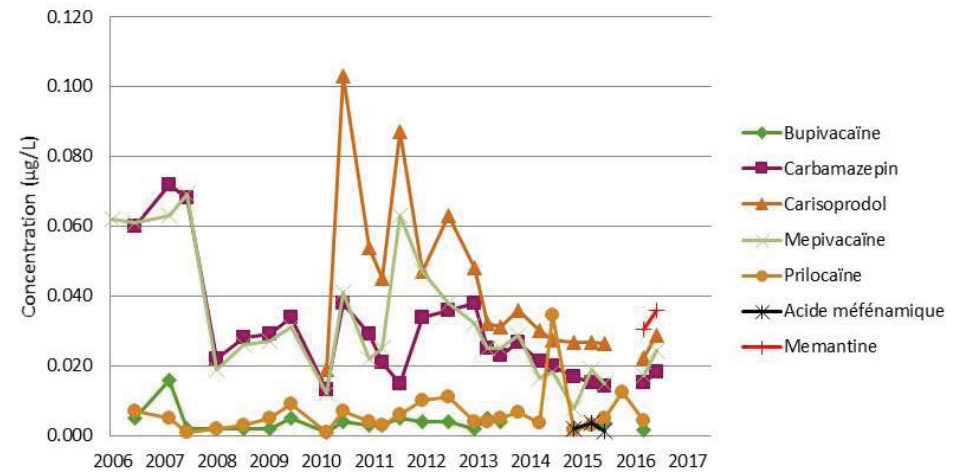
- 383 pesticides recherchés
- 65 résidus médicamenteux.



Concentrations en pesticides dans le Léman à 30 m de profondeur



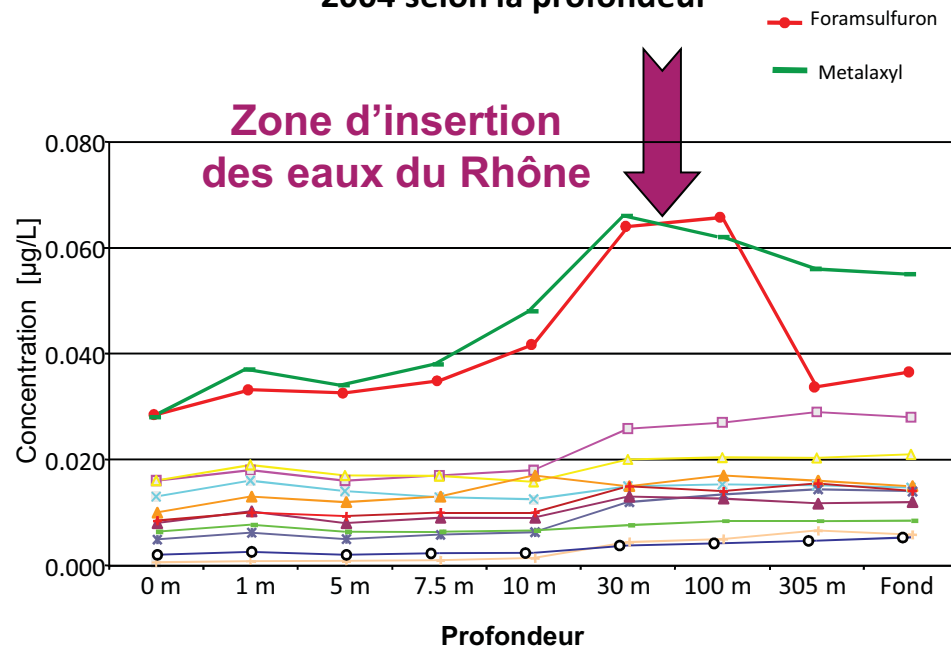
Concentrations en résidus médicamenteux dans le Léman à 100 m de profondeur



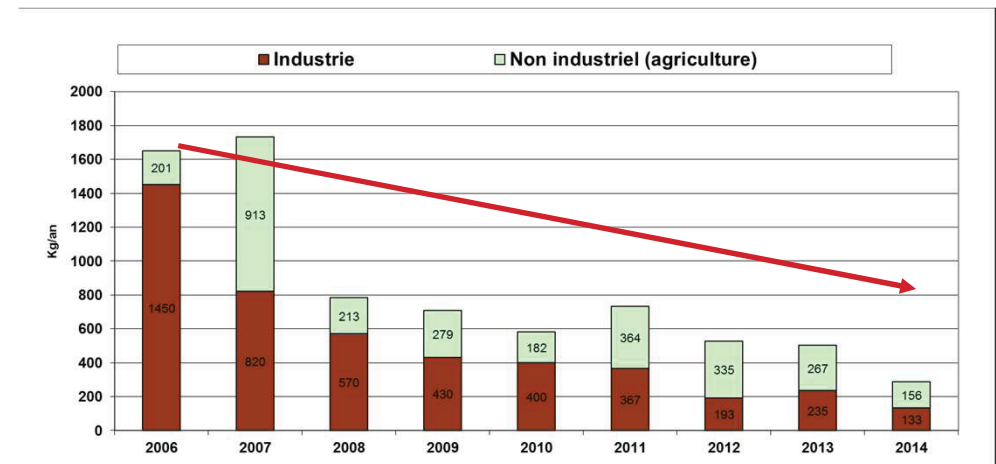
LA CIPEL : RÔLE D'ALERTE !



Concentrations en pesticides dans le Léman en 2004 selon la profondeur



Flux en pesticides dans le Rhône amont entre 2006 et 2014



LA CIPEL : INFORMER ET SENSIBILISER

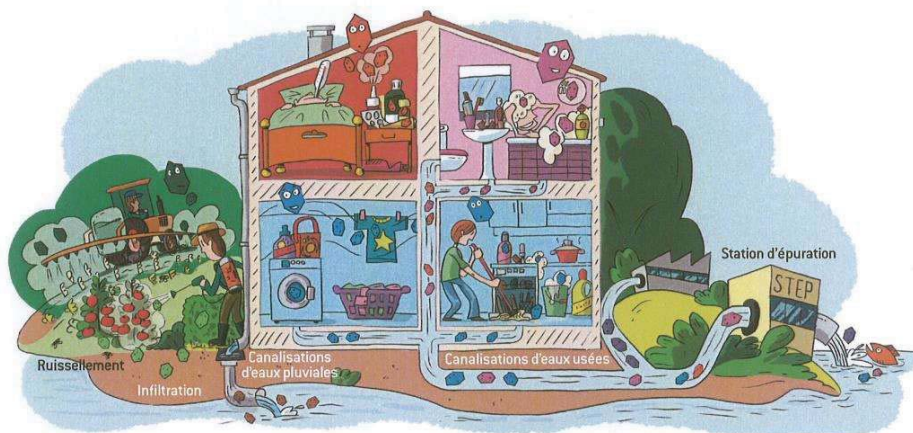
➤ SENSIBILISER LES COMMUNES, LES JARDINIERS, LES FAMILLES

1. Renoncer aux substances non indispensables
2. Utiliser des produits respectueux de l'environnement
3. Utiliser et doser les produits raisonnablement



EAU'DYSSÉE : SUR LA TRACE DES MICROPOLLUANTS

Le voyage des micropolluants



LA CIPEL : PROMOUVOIR LES BONNES PRATIQUES AGRICOLES

➤ DIALOGUER AVEC LE MONDE AGRICOLE

- **Améliorer les connaissances sur l'utilisation et les risques de transfert de produits phytosanitaires d'origine agricole**
- **Organiser des rencontres entre acteurs de l'eau et de l'agriculture**



CONCLUSION

Une situation satisfaisante dans l'état actuel de nos connaissances rendue possible grâce :

- au rôle de surveillance et de lanceur d'alerte de la CIPEL
- aux actions menées par le secteur agricole et industriel
- à la sensibilisation du public et des politiques



- Le Léman est une ressource pléthorique, une richesse inestimable et sa protection est capitale
- La potabilité de l'eau et les écosystèmes sont « fragiles »
- Rester vigilant et maintenir les efforts pour préserver durablement la ressource
- Une ressource polluée peut l'être pour longtemps.

Merci pour votre attention

