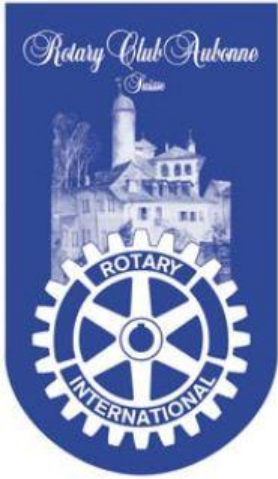


Bulletin hebdomadaire N° 22



Présidence
2013-2014



Michel BERGER



District 1990 , club fondé le 15 novembre 1985
Homepage: www.rotary1990.ch/aubonne

Lunch du jeudi 28 novembre 2013

Thème:

Permanence RENFORCÉE !



du coup la patronne qui attendait une dizaine de personnes en a vu 15 puis 20 puis 25....! Mais après le coup de stress, elle a assuré. Ouf!

Comme on peut le voir sur la photo: Le Castiono ou plutôt les Castioni étaient présents aujourd'hui ;-)

Invités: François Pugliese (matelas Elite) de notre président.

Anniversaires du mois: **Claude Haldi, le 28 !!**
Jean-Louis Pittet, le 30

Apéritif offert par: Jean-Louis Pittet, avec un Clos du Rocher 2010 / 2011!!

Excusés: Huges Pailloncy / Jean-Paul Royet / Guy Mercier.

Communications:

Jean-Paul envoie ses salutations, la dernière dose était forte et le repos s'impose.

Mathias Tüscher remercie pour les félicitations et fait bien saluer chacun. N'oubliez pas l'AG. Olivier Flaction présentera un nouveau diaporama.

La Saucisse sera livrée jeudi prochain

Programme:

5 décembre **Assemblée Générale à 11:00h Veillez vous excuser en cas d'absence !!!!!**

13 décembre Noël-famille !

16 janvier Conférence sur la polio par M.Rosenbauer de l'OMS.

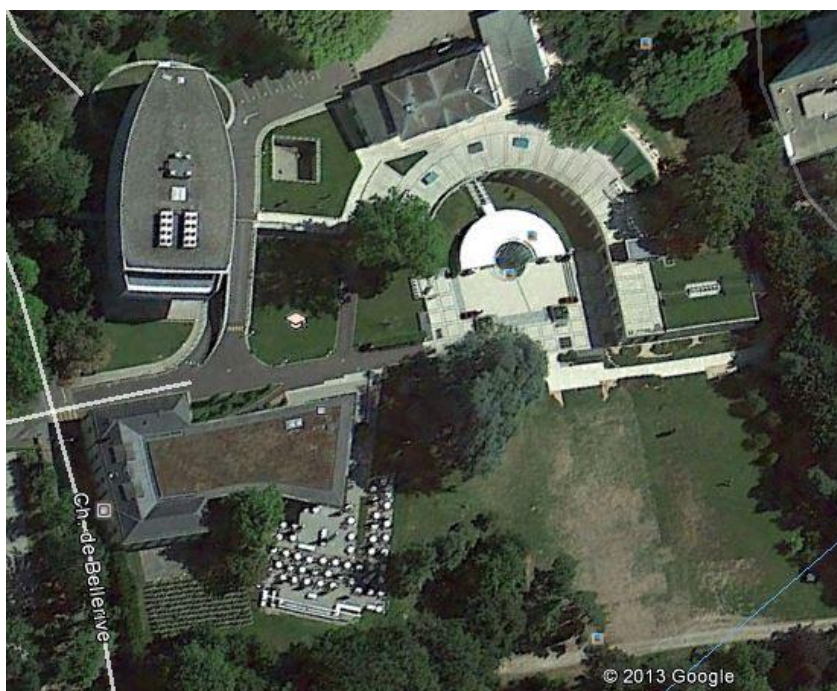
07 février (oui c'est tôt,mais...) Match aux cartes contact:Jean-Daniel

Aubert

Pensées du jour:

Il ne faut pas dire toute la vérité, mais il ne faut dire que la vérité (Jules Renard)
La roue qui tourne ne rouille pas (Proverbe grec)

Cahier spécial IMD International Institut for Management Developement



Ecole pour cadres dirigeants



Ici vous avez plutôt une série de cadres dirigés (mais très attentifs !)

**Créé par l'industrie pour l'industrie,
Fusion de l'IMI (Alcan) et de l'IMEDE (nestlé)**

Existe sous la forme d'une fondation, ce qui "garanti" son indépendance.

Pas affilié à une université. Mais des collaborations existent.

S'adresse à des compagnie globale (pas de PME)

Parmi les 5 plus grandes écoles mondiales

1ère école dans le classement du Financial Time.

Les classes sont très hétérogènes tant du point de vue des sociétés que des nationalités.

290 personnes dont 60 professeur recrutés parmi les meilleurs mondiaux

(Stéphane Garelli ou Stéphane Michel pour n'en citer que deux, et Shlomo Ben-hur pour le fun ;-)

45 % des programmes sont taillés sur mesure en fonction du client.

1 programme sur 3 se déroule à l'étranger.

Compte 75'000 Alumni

L'IMD n'est pas une fabrique de parapluies



**L'IMD Produit un rapport sur la compétitivité de 60 pays
(présentation de Mme Anne France Borgeaud)**

Les pays sont jugés sur 300 critères, 2/3 statistiques 1/3 sondages d'opinions

Dans le dernier rapport:

n°1 Les Etats-Unis

n°2 La Suisse

Viennent ensuite Hong Kong, La Suède, et Singapour.

Il ne s'agit en aucun cas de prévisions, mais de la situation d'un pays à un moment donné. Chaque pays participant est réévalué chaque année.

On s'aperçoit que la petite taille d'un pays favorise sa compétitivité car son temps d'adaptation aux nouvelles situations est plus rapide.

Dans le cas de la Suisse, sa bonne note vient entre autres de sa stabilité politique, d'une main d'oeuvre qualifiée. En baisse malheureusement depuis le dernier rapport: la compétence des cadres supérieurs!

La soirée s'est terminée joyeusement au Bocalino, Bravo pour l'accueil et le délicieux repas et surtout merci à la boîte* qui nous a offert l'apéro.

Mettez de préférence: un tigre, et *DANS* votre moteur ...

