

Inscriptions

Pour inscrire un jeune au « Camp de Lodze », il suffit de retourner le bulletin d'inscription inséré dans ce dépliant. Il en va de même pour les Rotary Clubs désirant ne prendre en charge que le seul parrainage d'un ou plusieurs participants, fille ou garçon.

Le nombre de places étant limité, les inscriptions seront considérées par ordre d'arrivée.

Il est impératif lors de l'inscription d'un jeune, que celui-ci, soit informé et convaincu. Les expériences passées ont montré qu'une ou un participant « forcé » ne réunissait en général pas les conditions favorables, profitables tant pour lui que pour les autres.



Renseignements



Tous les renseignements complémentaires, ainsi que la liste du matériel nécessaire pour la participation au « Camp de Lodze », peuvent être obtenus auprès des Rotariens :

Eric Herger
Route de la Plantay 59
1163 Etoy

ou

Jean-Pierre Schenk
Chemin des Cerisiers 4
1182 Gilly


079 962 87 26
 eric.herger@bluewin.ch

079 632 32 34 
jpschenk93@bluewin.ch 

Confirmation de l'inscription

Les différents documents nécessaires à l'inscription définitive au « Camp de Lodze », regroupant les informations personnelles du jeune seront envoyés par le Rotary Club Aubonne aux répondants des participants après examen du bulletin d'inscription annexé.

PRESENTATION

« Camp de Lodze 2022 »

Action annuelle du Rotary Club Aubonne
permettant le séjour en montagne
d'enfants de 11 à 14 ans
prévue du lundi 4 au samedi 9 juillet 2022



« Camp de Lodze 2019 »

Le « Camp de Lodze »

Dans l'incertitude actuelle liée au « Coronavirus », le Rotary Club Aubonne espère pouvoir mettre sur pied le dix-neuvième « Camp de Lodze », du lundi 4 juillet au samedi 9 juillet 2022, pour accueillir 16 jeunes participants.

Le « Camp de Lodze » est une action visant à sensibiliser les jeunes n'ayant pas la possibilité de découvrir la montagne à la vie collective dans le milieu alpin. Il permet à chacun de saisir l'importance de l'apport personnel dans l'accomplissement de tâches organisées et développe chez les participants, confiance en soi, connaissance d'autrui, esprit de solidarité et partage.

Les jeunes

Le « Camp de Lodze » est ouvert aux jeunes, filles et garçons, de 11 à 14 ans. Ils doivent jouir d'une excellente santé. Ils doivent également être au bénéfice d'une couverture d'assurance contre les accidents qui pourraient les toucher ou qu'ils pourraient causer pendant le camp. Par principe, les jeunes ne peuvent y participer qu'une fois.

L'hébergement

Le « Camp de Lodze » se situe au-dessus des Mayens de Conthey, précisément au Gîte de Lodze, situé à une altitude de 1976 m. L'hébergement y est simple, mais offre toutes les commodités nécessaires et envisageables en montagne.

L'accompagnement et les activités

L'encadrement du « Camp de Lodze », est assuré en permanence par M. Olivier Flaction, Accompagnateur en montagne diplômé, avec l'appui de son équipe très dynamique.

Les activités sont multiples et permettent l'éveil aux richesses de la faune et de la flore, aux conditions de la vie en montagne, aux rudiments de l'escalade, etc... Elles sont toutes dirigées et accompagnées.

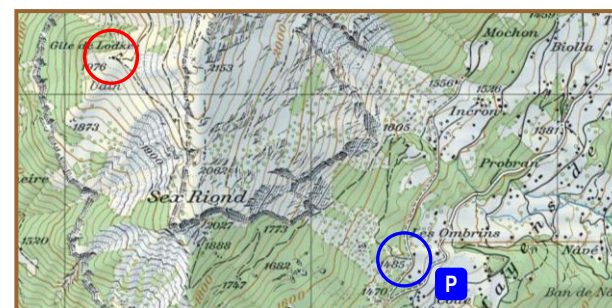
Le déroulement

Après un premier transport organisé, les jeunes sont pris en charge à la Gare de Sion le lundi matin.

De là, ils sont d'abord véhiculés, puis ils poursuivent à pied jusqu'au Gîte de Lodze.

La semaine regorge d'activités jusqu'au vendredi soir. Le samedi est l'occasion d'accueillir les parents ou responsables des enfants, accompagnés par des Rotariens, pour assister à une présentation des activités de la semaine et partager le repas de clôture au camp préparé avec le concours des enfants.

L'emplacement

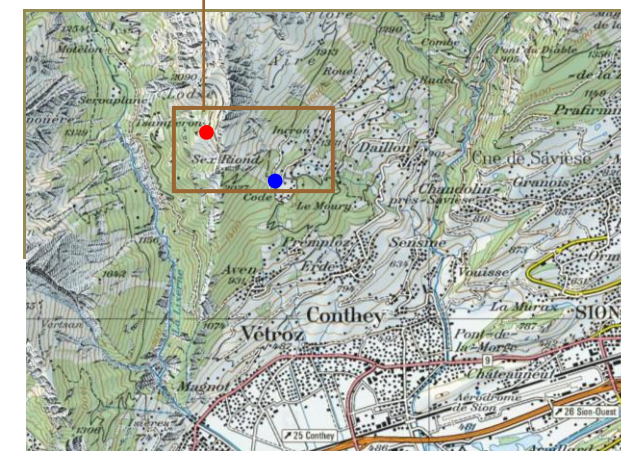


Accès en voiture jusqu'aux
« Mayens de Codoz »,
puis
montée à pied [~1h45']
par un chemin bucolique.
[dénivellation ~500m]

Facilités d'accès pour personnes à
mobilité partiellement réduite
sur préavis.



Accès par l'autoroute A9,
sortie N°25 « Conthey »,
puis
« Mayens de Codoz »,
via Erde et Dailion.



Le financement

Les frais incluant la totalité des coûts pour le séjour d'un enfant se montent à **CHF 650.-**.

En principe ce coût est **supporté par un Rotary Club** selon l'**alternative** suivante :

Le Rotary Club concerné inscrit un enfant qu'il a **choisi** et assume le montant susmentionné.

ou

Le Rotary Club concerné **parraine** l'inscription d'un enfant, assume le montant susmentionné et le Rotary Club Aubonne se charge d'inscrire un enfant de son choix.